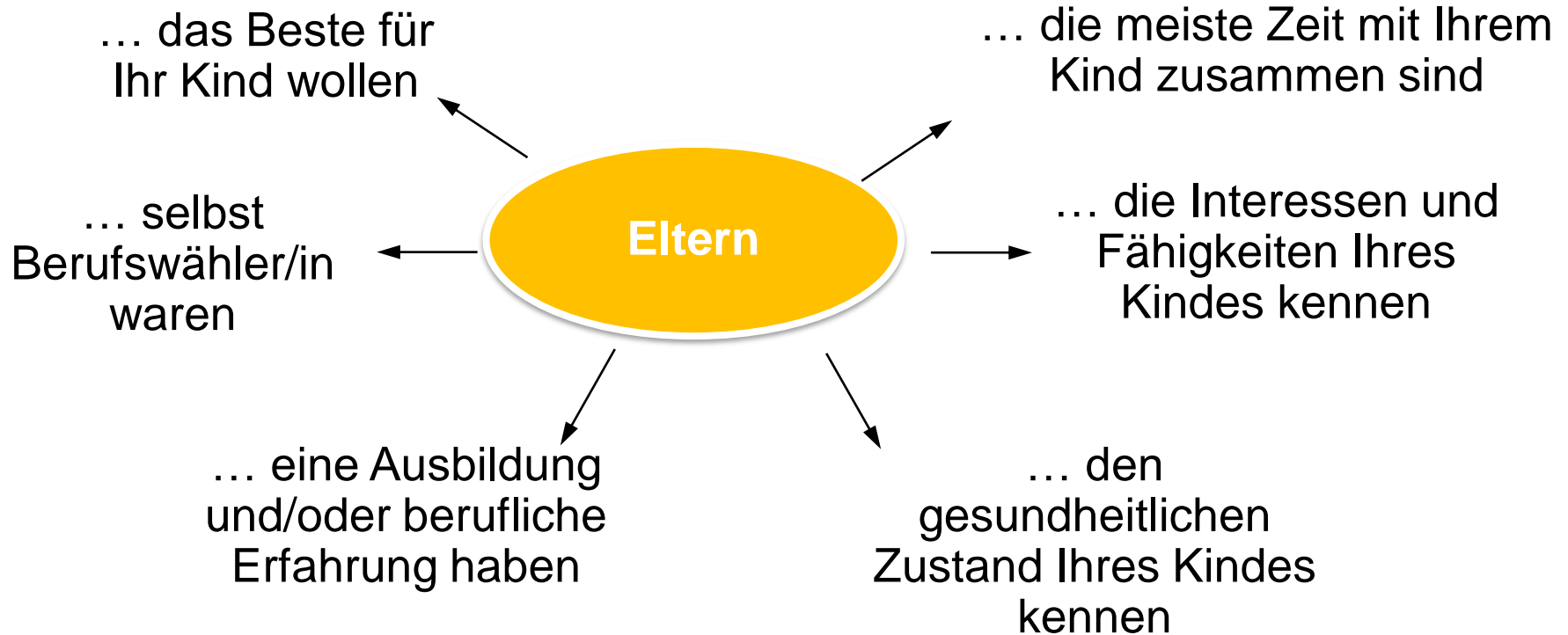


Informationsveranstaltung der Berufsberatung zu den Möglichkeiten nach dem Schulabschluss



SIE spielen im Berufswahlprozess Ihres Kindes eine große Rolle, weil Sie ...



Ihre Unterstützung durch:

Rückmeldung zu Fähigkeiten, über eigene Erfahrungen berichten, Begleitung zur Berufsberatung, Entscheidungshilfe anbieten, Alternativen aufzeigen, Selbstkompetenz fördern, Abhängigkeit vermeiden

Berufsorientierungsprozess

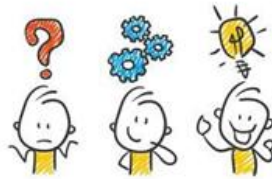
Die einzelnen Schritte:

Informieren



- Orientierung in der Schule
- Eigenanalyse (was will ich, was kann ich)
- **BIZ** Berufsinformationszentrum
- Internet z.B. **MeinBERUF**
- Ausbildungsmessen
- Persönliche Kontakte
- Praktika

Entscheiden



Mit Unterstützung von

- Eltern / Freunden
- Berufsberater
- Vertrauenspersonen
- Lehrern

Bewerben



- ✓ Beginn ab Juli 2026
- ✓ Banken, Krankenkassen, Versicherungen, Konzerne => zum Teil ab April / Mai 2026
- ✓ Weiterführende Schulen: Februar 2027
- ✓ Bewerbungstipps auf **MeinBERUF**

Schulabschluss geschafft....und dann???

Weiterer Schulbesuch nach Hauptschulabschluss

- AV dual

- 2-jährige Berufsfachschule:

- *Anmeldung bis 01.03. im letzten Jahr an der Realschule (i.d.R. Klassenstufe 9).*

Hinweis:

Modell 9+3: nach erfolgreicher 3-jähriger Ausbildung kann mit einem Notendurchschnitt von mindestens 2,5 aus den Abschlusszeugnissen Hauptschule und Ausbildung der mittlere Bildungsabschluss anerkannt werden.



Ausbildung

- Betriebliche Ausbildung:

- *Bewerbungsstart 1 Jahr vor Ausbildungsbeginn, bei großen Firmen noch früher.*

- Schulische Ausbildung:

- *Anmeldung bis 01.03. im Jahr des Ausbildungsbeginns, ggf. Praxisstelle suchen.*

Weiterer Schulbesuch nach Realschulabschluss

- Berufskolleg:

- *Anmeldung bis 01.03. im letzten Jahr an der Realschule (10. Klasse).*

- Berufliches Gymnasium:

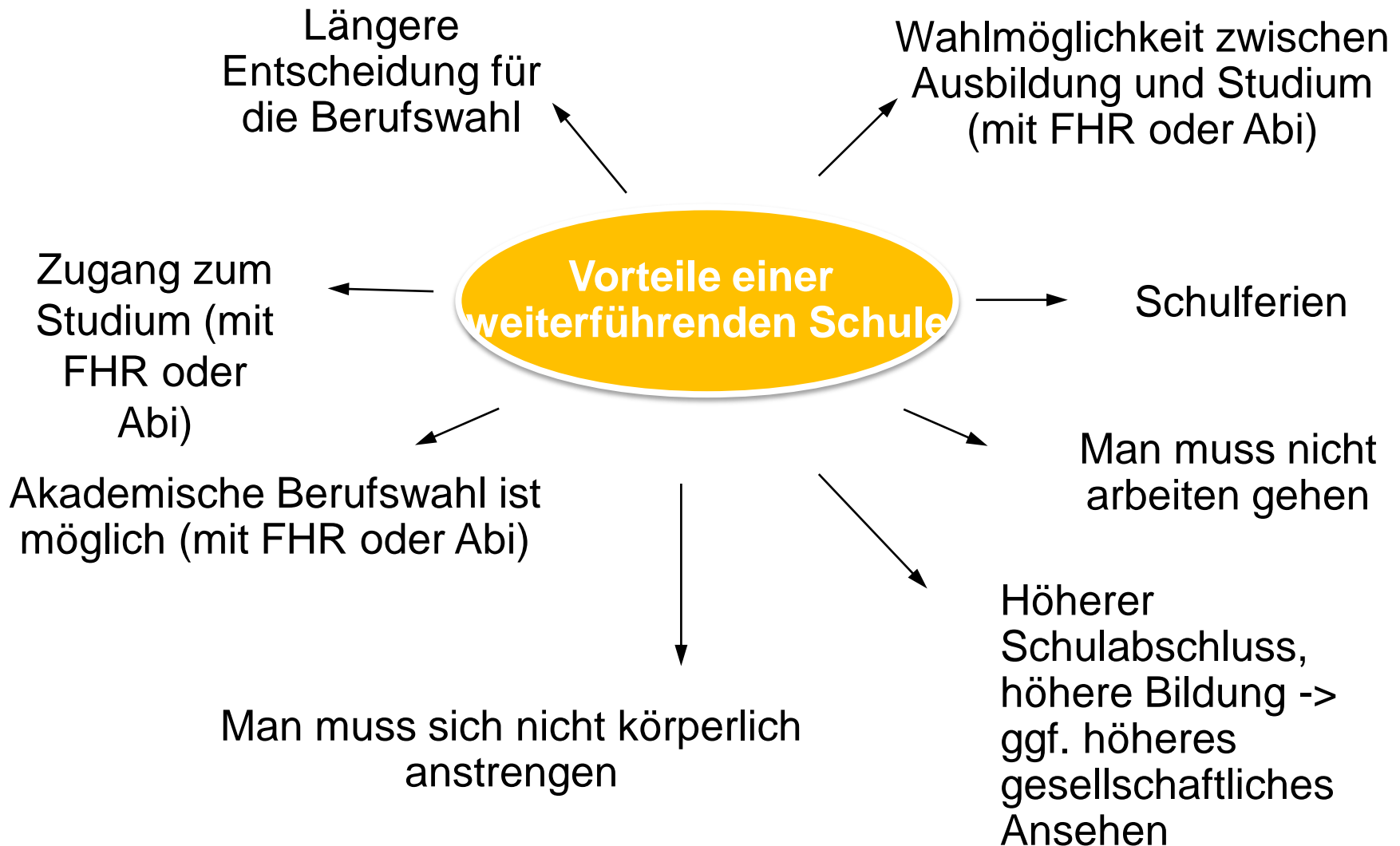
- *Anmeldung bis 01.03. im letzten Jahr an der Realschule (10. Klasse).*

- **Oder der Besuch der gymnasialen Oberstufe der Gemeinschaftsschule, Bedingungen/Anmeldung sind mit der Schule zu klären!**

Überbrückungsmöglichkeiten

- ✓ Freiwilliges soziales / ökologisches Jahr
 - ✓ Bundesfreiwilligendienst
 - ✓ Einstiegsqualifizierung

Die Vorteile des Besuchs einer weiterführenden Schule sind ...



Schulische Angebote an Beruflichen Schulen nach bzw. ohne Hauptschulabschluss:

2-jährige Berufsfachschule (2BFS):

- **Ziel: mittlerer Bildungsabschluss**
- Findet an einer beruflichen Schule statt.
- Berufliche Fachrichtung wählbar, wie z. B.: Metall, Gesundheit und Ernährung. Wenn dann eine Ausbildung im selben Berufsfeld absolviert wird, besteht die Möglichkeit, dass das 1. Lehrjahr angerechnet werden kann.

Arbeitsvorbereitung dual (AV dual):

- **Ziel: Verbesserung der Chancen auf dem Ausbildungsmarkt durch verstärkte Durchführung von Betriebspraktika, ggf. kann der Hauptschulabschluss oder die Mittlere Reife erworben werden**
- Findet an einer beruflichen Schule statt.
- Berufliche Fachrichtung wählbar, wie z.B. Metall, Gesundheit und Pflege, Gastronomie,...
- Dauer 1-2 Jahre

Vorqualifizierungsjahr Arbeit Beruf (VAB):

- **Ziel: Förderung der Ausbildungsreife, breit angelegte Berufsorientierung, Erwerb des Hauptschulabschlusses ist möglich**
- Findet an der beruflichen Schule statt.
- Für Schüler/-innen mit und ohne Hauptschulabschluss
- Berufliche Fachrichtung wählbar, z.B. kaufmännisch, Sozialpflege, Nahrung,...

Anmeldung jeweils mit dem Halbjahreszeugnis der letzten Klassenstufe (i.d.R. Klasse 9), Anmeldeschluss immer 01.03.!

Vergleich Berufskolleg (BK) und Berufliches Gymnasium (BG)

	BK	BG
Abschluss:	Fachhochschulreife	Allgemeine Hochschulreife (Abitur)
Dauer:	2 Jahre	3 Jahre
Probezeit:	6 Monate in BK I, II	
Notenschnitt:	Für BK I: NEIN! Für BK II: 3,0 in M,D,E	3,0 in D,M,E (keine 5!) INFO: 2 Fremdsprache kommt i.d.R. hinzu
Fachrichtungen:	Kaufmännisch, Technisch, Ernährung / Soziales, Kfm.+Wirtschaftsinformatik Kfm.+Fremdsprachen	AG (Agrarwissenschaftl. G.), BTG (Biotechnologische G.), EG (Ernährungswissenschaftl.G.), SGG (Soz.u.Gesundheitswissenschaftl. G.), TG (Technische G.), WG (Wirtschaftswissenschaftl.G.)

Übersicht der Beruflichen Schulen im Landkreis Esslingen

Berufliche Schulen im Landkreis Esslingen

Schule / Schulform	Berufskolleg (BK I, BK II, Sonderformen)	Berufliches Gymnasium (BG) mit Profilen
Friedrich-Ebert-Schule Steinbeisstr. 17 73730 Esslingen www.fes-es.de		Technisches Gymnasium (TG): <ul style="list-style-type: none"> • Mechatronik • Technik und Management • Umwelttechnik
Käthe-Kollwitz-Schule Steinbeisstr. 17 73730 Esslingen www.kks-es.de	- 1J. BK Soziales (Teilzeit) - 2J. BK Ernährung und Haushaltsmanagement NEU ab 23/24	Ernährungswissenschaftliches Gymnasium (EG) Biotechnologisches Gymnasium (BTG)
John-F-Kennedy-Schule Steinbeisstr. 25 73730 Esslingen www.jfk.es.bw.schule.de	- 1J. Kaufmännisches BK I - 1J. Kaufmännisches BK II - 2J. Kaufmännisches BK – Fremdsprachen	Wirtschaftswissenschaftliches Gymnasium (WG): <ul style="list-style-type: none"> • Wirtschaft • Internationale Wirtschaft
Philipp-Matthäus-Hahn-Schule Kanalstr. 29 72622 Nürtingen www.pmhs.de	- 1J. Technisches BK I - 1J. Technisches BK II - 3J. BK in Teilzeit, Fachrichtungen: Bautechnik, Farbtechnik	Technisches Gymnasium (TG): <ul style="list-style-type: none"> • Gestaltungs- und Medientechnik
Fritz-Ruoff-Schule Albert-Schäffle-Str. 7 / Auf dem Säer 72622 Nürtingen www.fritz-ruoff-schule.de	- 1J. BK für Sozialpädagogik (Angestrebtes Ziel Ausbildung zur Erzieherin) - 2J. BK für Sozialpädagogik (schulische Teil der Erzieher-Ausbildung) - 2 J. BK Gesundheit und Pflege NEU ab 23/24	Agrarwissenschaftliches Gymnasium (AG) Ernährungswissenschaftliches Gymnasium (EG) Sozialwissenschaftliches Gymnasium (SG)
Albert-Schäffle-Schule Albert-Schäffle-Str. 9 / Auf dem Säer 72622 Nürtingen www.ass-nt.de	- 1J. Kaufmännisches BK I - 1J. Kaufmännisches BK II - 2J. Kaufmännisches BK – Wirtschaftsinformatik	Wirtschaftswissenschaftliches Gymnasium (WG): <ul style="list-style-type: none"> • Wirtschaft • Internationale Wirtschaft
Max-Eyth-Schule Henriettenstr. 83 73230 Kirchheim www.mesk.de	- 2J. BK Informations- und Kommunikationstechnik	Technisches Gymnasium (TG): <ul style="list-style-type: none"> • Mechatronik • Informationstechnik
Jakob-Friedrich-Schöllkopf-Schule Boschstr. 28 73230 Kirchheim www.jfs.de	- 1J. Kaufmännisches BK I - 1J. Kaufmännisches BK II	Wirtschaftswissenschaftliches Gymnasium (WG): <ul style="list-style-type: none"> • Wirtschaft • Internationale Wirtschaft



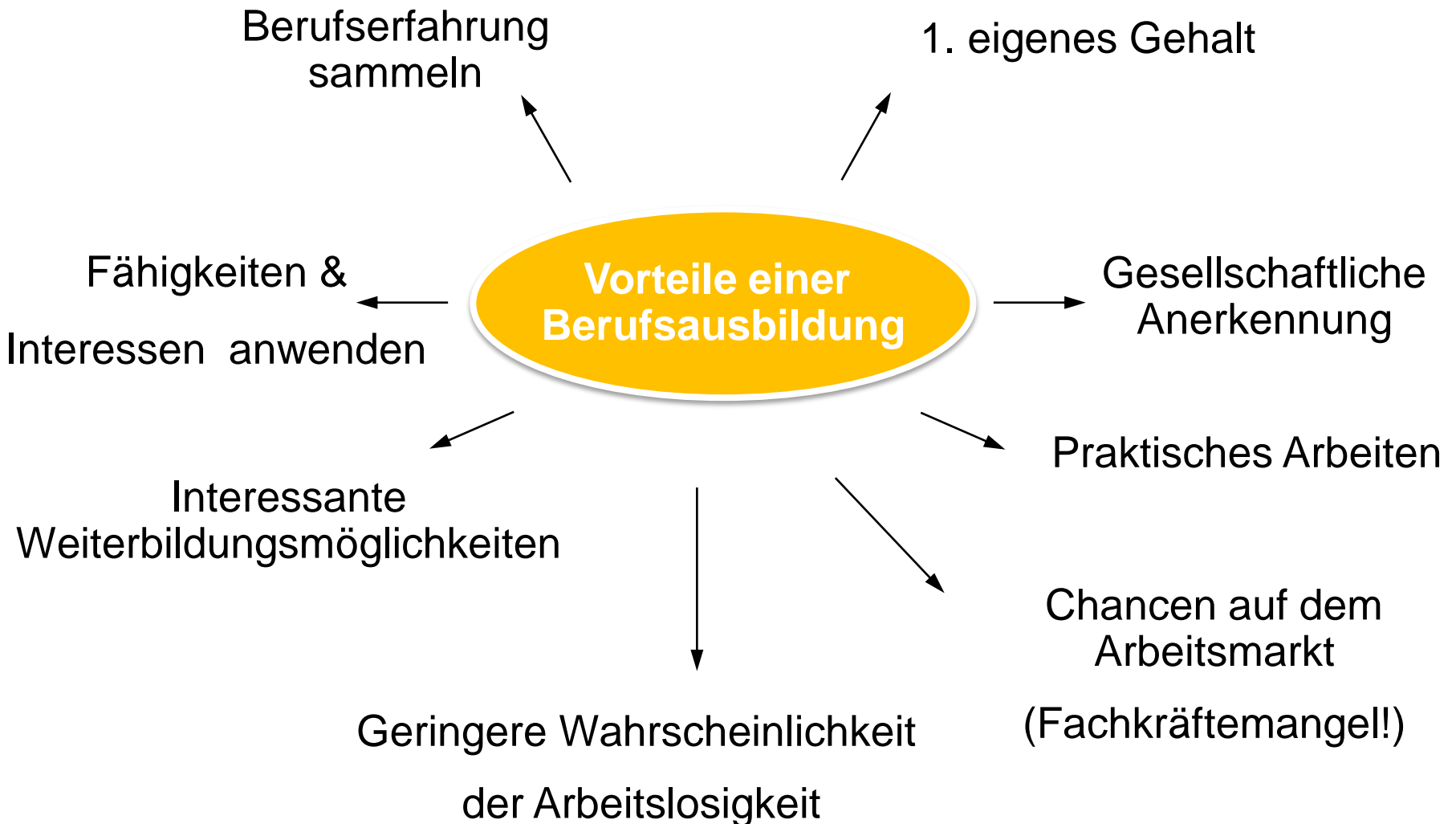
Bewerbungsverfahren Online (BewO)

<https://bewo.kultus-bw.de/BewO>

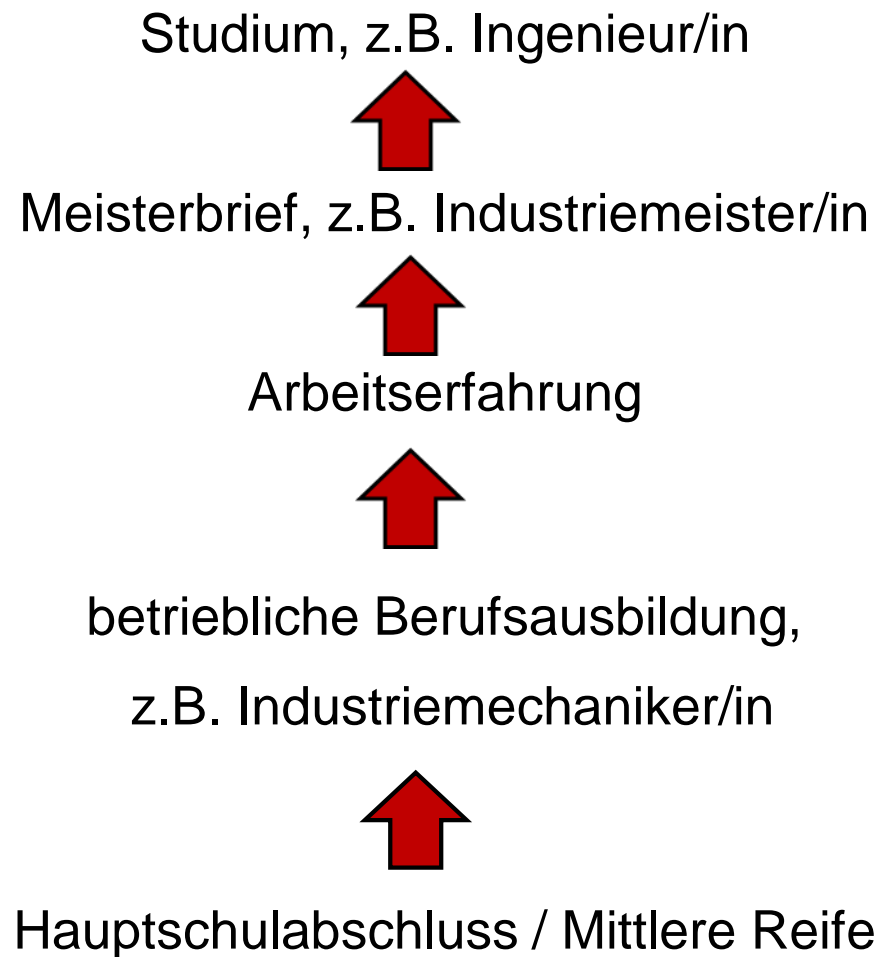
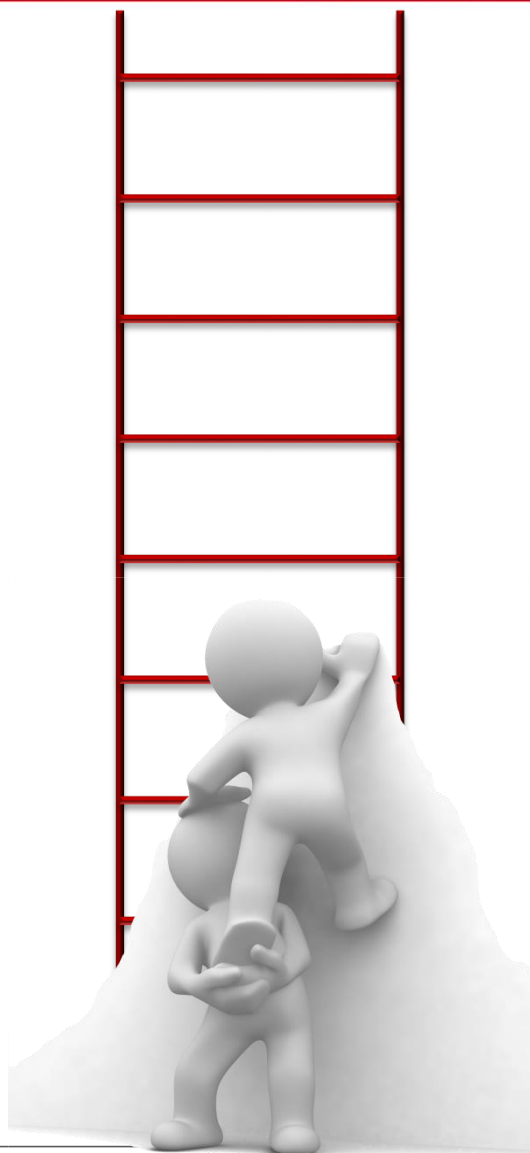
Info-Veranstaltungen
immer im **Januar**

Anmeldeschluss: 01.03.2027

Die Vorteile einer Berufsausbildung sind ...



Karriere mit „Lehre“



Berufsfeld

Bau, Architektur, Vermessung

Baugeräteführer (Hochbau)
Maurer (Hochbau)
Fliesenleger (Ausbau)
Bauzeichner (Architektur)



Berufsfeld

Kunst, Kultur, Gestaltung

Steinmetz
Goldschmied
Maskenbildner
Designer, z.B. Mode, Foto u.ä.



Berufsfeld

Produktion, Fertigung

Änderungsschneider
Tischler
Fahrzeuglackierer
Bäcker



Dienstleistung

Koch (HoGa)
Restaurantfachmann (HoGa)
Polizist (Öffentl. Dienst)
Friseur (Körperpflege)



Landwirtschaft, Natur, Umwelt

Gärtner Garten- u. Landschaftsbau
Florist
Forstwirt
Pferdewirt



Soziales, Pädagogik

Erzieher
Heilerziehungspfleger
Altenpflegehelfer
Sozialversicherungsfachangestellte



Elektro

Elektroniker Geräte und Systeme
Elektroniker Betriebstechnik
Elektroniker Automatisierungstechnik
Hörakustiker



Medien

Mediengestalter Digital und Print
Medientechnologie Druck
Medienkaufmann Digital und Print
Fotograf



Technik

Kfz-Mechatroniker
Zweiradmechatroniker
Techn. Produktdesigner
Augenoptiker



Gesundheit

Medizinische Fachangestellte
Pflegefachmann
Notfallsanitäter
Zahntechniker



Metall, Maschinenbau

Industriemechaniker
Feinwerkmechaniker
Zerspanungsmechaniker
Werkzeugmechaniker



Verkehr, Logistik

Fachlagerist
Berufskraftfahrer
Straßenbauer
Eisenbahner



IT, Computer

Fachinformatik. Anwendungsentwicklung
Fachinformatik. Digitale Vernetzung
Fachinformatik. Daten-u.Prozessanalyse
Kaufmann für E-Commerce



Naturwissenschaften

Chemisch Technische Assistentin
Chemikant
PKA
PTA



Wirtschaft, Verwaltung

Industriekaufmann
Speditionskaufmann
Automobilkaufmann
Verwaltungsfachangestellter



Arten der Ausbildung

**Bewerbung bei
Ausbildungs-
betrieben ab
Frühjahr/Sommer
2026!**



**Bewerbung bei der
Ausbildungs-
einrichtung im
Februar 2027!**

Duale Ausbildung

- ⊙ Bewerbung etwa ein Jahr vor Ausbildungsbeginn, bei großen Firmen auch früher
- ⊙ Ausbildung im Betrieb und in der Berufsschule
- ⊙ Dauer je nach Beruf ca. 2-3,5 Jahre
- ⊙ Ausbildungsvergütung

Schulische Ausbildung

- ⊙ Bewerbung je nach Beruf und Schule 6-12 Monate vor Ausbildungsbeginn
- ⊙ Ausbildung in der Schule und Praktika
- ⊙ Dauer je nach Beruf 1-3 Jahre
- ⊙ meistens keine Ausbildungsvergütung, oft muss Schulgeld gezahlt werden

Beamtenausbildung (mittlerer Dienst)

- ⊙ Bewerbung etwa ein Jahr vor Ausbildungsbeginn, oft früher Bewerbungsschluss
- ⊙ Ausbildung in der Behörde und in Verwaltungsschulen
- ⊙ Dauer 2-2,5 Jahre
- ⊙ monatliche Anwärterbezüge

...ist eine Art erste Stufe. Diese liegt vor, wenn Jugendliche die Mindestvoraussetzung für (irgend)eine Ausbildung mitbringen.

Kriterien der Ausbildungsreife:

Schulische Basiskenntnisse (Rechtschreibung, Lesen, mit Texten und Medien umgehen, Sprechen und Zuhören, mathematische Grundkenntnisse, wirtschaftliche Grundkenntnisse)

Psychologische Leistungsmerkmale (Sprachbeherrschung, rechnerisches Denken, logisches Denken, räumliches Vorstellungsvermögen, Merkfähigkeit, Bearbeitungsgeschwindigkeit, Befähigung zur Daueraufmerksamkeit)

Physische Merkmale (altersgerechter Entwicklungsstand, gesundheitliche Voraussetzungen)

Psychologische Merkmale des Arbeitsverhaltens und der Persönlichkeit
(Durchhaltevermögen und Frustrationstoleranz, Kommunikationsfähigkeit, Konfliktfähigkeit, Kritikfähigkeit, Leistungsbereitschaft, Selbstorganisation/Selbständigkeit, Sorgfalt, Teamfähigkeit, Umgangsformen, Verantwortungsbewusstsein, Zuverlässigkeit)

- regelmäßige Arbeit ist etwas „Normales“
- eine durchgängige Anwesenheit am Arbeitsplatz ist erforderlich
- Pausen müssen abgesprochen werden
- Krankheit ist anzuzeigen, ggf. müssen Termine abgesagt werden
- zugewiesene Arbeiten müssen erledigt werden
- Arbeiten sollten einem gewissen Standard entsprechen
- pünktliches Erscheinen am Arbeitsplatz
- Bereitschaft, mit anderen Kooperationen einzugehen
- man muss sich auch mal anstrengen
- Mindeststandards bei Interaktionen (höflicher Umgangston)

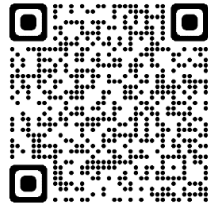
Unter Berufsreife versteht sich dann Berufseignung!

Alle Infos zur Berufswahl auf einen Blick



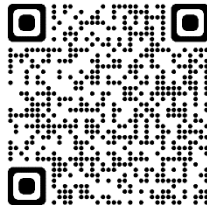
Im **BERUFENET** kannst du dich umfassend über Ausbildung, Tätigkeit, Spezialisierung und Weiterbildung in vielen Berufen informieren.

BERUFENET



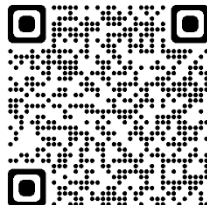
Im **BERUFETV** kannst du dir Filme über Ausbildungsberufe anschauen. Jugendliche berichten über typische Aufgaben in ihrer Ausbildung und erzählen, was ihnen daran besonders gut gefällt. Die Filme kannst du auch mit einer App auf dem Smartphone ansehen

BERUFETV



Jobsuche

Freie Ausbildungs- und Praktikumsplätze in deiner Region!



MeinBERUF

Informationen über Berufswahl, Ausbildung und Bewerbung:



CHECK-U
DAS ERKUNDUNGSTOOL DER
BUNDESAGENTUR FÜR ARBEIT

Stärken und Fähigkeiten austesten und eine passende Ausbildung oder ein passendes Studium finden.



In der App **AzubiWelt** können Unentschlossene beispielsweise in den verschiedenen Berufsfeldern stöbern und anhand von Tätigkeitsbeschreibungen, Videos, Steckbriefen und Bildern Einblicke in Ausbildungsberufe erlangen. Wer schon eine grobe Vorstellung vom Berufsfeld hat, kann hier seine Wunsch-Ausbildung finden – und stößt dabei vielleicht auf spannende Alternativen.

Die Berufsberatung in Esslingen:

Postanschrift:

Plochinger Straße 2
73728 Esslingen
Tel.: 0800 4555500 (Service Center)

E-Mail-Adresse:

Esslingen.Berufsberatung@arbeitsagentur.de

Ihre Berufsberaterin:

Frau Gabriele Richardson

Öffnungszeiten unserer Eingangszone

Mo, Di, Fr von 08:00 bis 12:00 Uhr
Mi von 09:00 bis 12:00 Uhr
Do von 08:00 bis 12:00 Uhr und
von 14:00 bis 16:00 Uhr

Hotline Berufsberatung: 0711- 93930930

Di – Do, 14:00 bis 16:00 Uhr

Allgemeine telefonische Erreichbarkeit:

Montag bis Freitag von 8.00 bis 18.00 Uhr
0800-4555500 (Service Center)

Orientierung

Beratung

Vermittlung

finanzielle
Hilfen